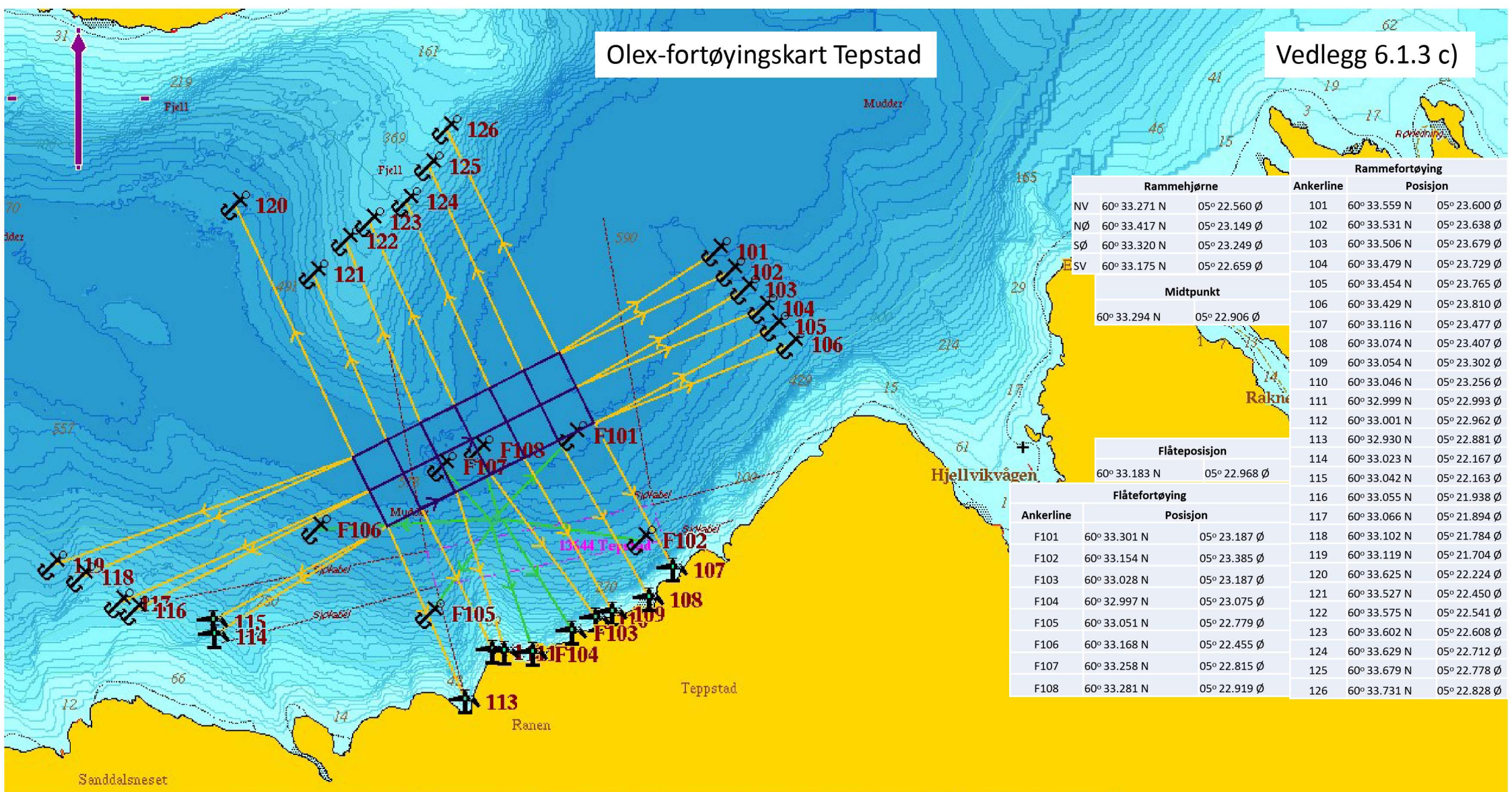


Olex-fortøyingskart Tepstad

Vedlegg 6.1.3 c)



		Rammefortøyning	
	Rammehjørne	Ankerline	Posisjon
NV	60° 33.271 N	05° 22.560 Ø	101 60° 33.559 N 05° 23.600 Ø
NØ	60° 33.417 N	05° 23.149 Ø	102 60° 33.531 N 05° 23.638 Ø
SØ	60° 33.320 N	05° 23.249 Ø	103 60° 33.506 N 05° 23.679 Ø
SV	60° 33.175 N	05° 22.659 Ø	104 60° 33.479 N 05° 23.729 Ø
			105 60° 33.454 N 05° 23.765 Ø
			106 60° 33.429 N 05° 23.810 Ø
			107 60° 33.116 N 05° 23.477 Ø
			108 60° 33.074 N 05° 23.407 Ø
			109 60° 33.054 N 05° 23.302 Ø
			110 60° 33.046 N 05° 23.256 Ø
			111 60° 32.999 N 05° 22.993 Ø
			112 60° 33.001 N 05° 22.962 Ø
			113 60° 32.930 N 05° 22.881 Ø
			114 60° 33.023 N 05° 22.167 Ø
			115 60° 33.042 N 05° 22.163 Ø
			116 60° 33.055 N 05° 21.938 Ø
			117 60° 33.066 N 05° 21.894 Ø
			118 60° 33.102 N 05° 21.784 Ø
			119 60° 33.119 N 05° 21.704 Ø
			120 60° 33.625 N 05° 22.224 Ø
			121 60° 33.527 N 05° 22.450 Ø
			122 60° 33.575 N 05° 22.541 Ø
			123 60° 33.602 N 05° 22.608 Ø
			124 60° 33.629 N 05° 22.712 Ø
			125 60° 33.679 N 05° 22.778 Ø
			126 60° 33.731 N 05° 22.828 Ø

		Midtpunkt	
	60° 33.294 N	05° 22.906 Ø	

		Flåteposisjon	
	60° 33.183 N	05° 22.968 Ø	

		Flåtefortøyning	
Ankerline		Posisjon	
F101	60° 33.301 N	05° 23.187 Ø	
F102	60° 33.154 N	05° 23.385 Ø	
F103	60° 33.028 N	05° 23.187 Ø	
F104	60° 32.997 N	05° 23.075 Ø	
F105	60° 33.051 N	05° 22.779 Ø	
F106	60° 33.168 N	05° 22.455 Ø	
F107	60° 33.258 N	05° 22.815 Ø	
F108	60° 33.281 N	05° 22.919 Ø	

Dybdekoter 1 2 5 10 20 50 100 Tall Multistråle Beregn Graf Mer Fisk Rålogging Filtre Vinkler Støy Senter Backscatter

Kartvalg Norgeskart 31/8-2019 Marine grunnkart (høyremus!) SOSI (høyremus!) Bakgrunn Kartnavn